

会社紹介

一般建築材はもとより、特殊な木材・建材を数多く販売しております。
 また、長年木材を扱ってきた木材屋だからこそできる木材をメインに扱う内装仕上げ業者として、官庁工事から各種学校、マンション、老健施設、個人住宅リフォームの木造作工事、木製建具工事、木製家具工事等幅広い施工をおこなっています。

不燃木材

参考価格 要相談

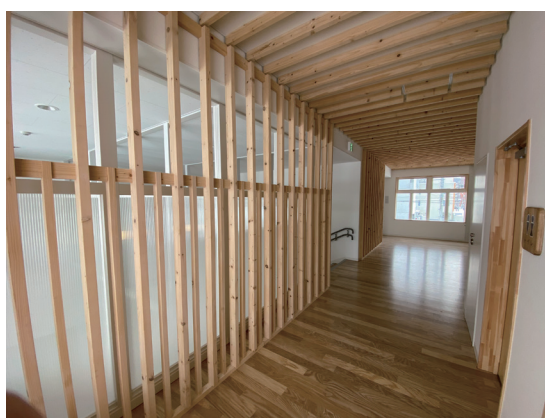
製品名
(代表例)

製品説明

内装制限のかかる建物でも仕上げ材には不燃木材が必要不可欠です。
 天然木ならではの風合い・肌触り・重厚感是他には出せないものです。
 又、夏場の湿度調整・ヒートアイランドにも優れている材です。



とど松準不燃羽目板



とど松準不燃ルーバー

商品仕様(寸法・樹種・納期等)

準不燃天然木 道産とど松 内装羽目板及びルーバー材
 長さ3,650mm以内、厚さ12~50mm以内、幅300mm以内

その他
製品

種類1	種類2	商品名	樹種	JAS	最大寸法(mm)			参考価格
					厚さ	幅	長さ	
建築用	合板	天然木練付合板(不燃)	要問い合わせ	-	6	1,220	2,440	要相談
建築用	製材	一般製材(乾燥材)	とど松・から松等	有	105	105	3,650	要相談
建築用	構造材	カラマツ構造用集成材	カラマツ	有	150	300	6,000	要相談

その他
エクステリア
家具・雑貨等

木製建具	木製家具	再生木材
土木資材		

問合せ先
 〒003-0827 北海道札幌市白石区菊水元町7条2丁目6番1号
 TEL 011-876-2082 FAX 011-871-7070
 E-mail info@s-saitomokuzai.co.jp URL http://www.s-saitomokuzai.co.jp





会社紹介

当社は創業64年の木材総合メーカーです。北海道の丸太を使い、製材・集成材・プレカット加工、全てを一貫生産しています。主に地元にある道南杉やトドマツ、カラマツを活用し建築用材の生産・販売を行っています。

製品名 (代表例)

杉・トドマツ・カラマツ(製材・集成材・羽柄材・ツーバイ材・内外装材) 参考価格 要相談

製品説明 自社一貫生産



商品仕様(寸法・樹種・納期等)

JAS 有

製材・集成材(柱・梁・羽柄材) 90~120×90~120×2,800~6,400、18~45×45~105×3,650

ツーバイ材 2×4~12、9~16f

内外装材 12×98×3,650、15×100×3,650、18×75~165×3,650

その他 製品

種類1	種類2	商品名	樹種	JAS	最大寸法(mm)			参考価格
					厚さ	幅	長さ	
建築用	構造材	構造用製材(乾燥材)	スギ・トドマツ	有	300	300	3,650	要相談
建築用	構造材	構造用集成材	スギ・トドマツ ・カラマツ	有	120	450	6,400	要相談
建築用	製材	一般製材(乾燥材)	スギ・トドマツ	有	120	300	3,650	要相談
建築用	構造材	ツーバイ材	スギ・トドマツ	有	38	286	3,660	要相談
建築用	内外装材	道南杉ハル壁	スギ	-	18	165	3,650	要相談

その他 エクステリア 家具・雑貨等

道南杉フリー板	木製遊具	バレルサウナ
木製ノベルティ	家具	木に関する事なら何でもご相談ください

問合せ先 〒049-2306 北海道茅部郡森町字姫川11番13
 TEL 01374-2-5057
 E-mail info@mori-haruki.co.jp URL https://mori-haruki.co.jp



会社紹介

北海道産の針葉樹・広葉樹の製材、木材チップの生産・販売を行っています。
 三津橋グループ全体で造林造材、加工（製材・プレカット加工・乾燥）、販売まで一貫した事業を行っています。

製品名
(代表例)

トドマツ製材

参考価格 要相談

製品説明 S4S加工、印字済み。UVカットシートで梱包し保護しています。



商品仕様(寸法・樹種・納期等)

JAS 有

北海道産トドマツ製材です。詳細についてはお問い合わせください。

その他
製品

種類1	種類2	商品名	樹種	JAS	最大寸法(mm)			参考価格
					厚さ	幅	長さ	
建築用	構造材	一般製材(乾燥材)	トドマツ	有	105	105	3,650	要相談
建築用	製材	一般製材(乾燥材)	トドマツ	有	45	105	3,650	要相談
建築用	製材	ツーバイ材	トドマツ	有	38	140	3,660	要相談
建築用	その他	FJ材	トドマツ	有	38	140	6,100	要相談

その他
エクステリア
家具・雑貨等

--	--	--	--	--	--	--	--	--

問合せ先

〒095-0021 北海道士別市西1条21丁目471番地
 TEL 0166-47-1461(旭川支店) 0133-74-2311(札幌支店)
 FAX 0166-47-0274(旭川支店) 0133-74-5383(札幌支店)
 E-mail inquiry@mlcmitsubishi.co.jp URL https://mlcmitsubishi.co.jp/



会社紹介

1939年(S14年)に遠軽町で創業しました。建築用製材と林業を営んできました。遠軽町と滝上町の2工場とドマツとエゾマツのJAS人工乾燥製材を生産しております。素材生産、造林、製材、プレカット加工、チップ製造や原木の仕入販売、土木工事の請負など幅広い事業を行っています。札幌支店ではJAS人工乾燥製材、造作材、プレカット加工など建築用製材の販売を行っています。

ドマツ建築用製材(甲ⅠⅡ、乙及び下地用製材) 【人工乾燥材・グリーン材】

参考価格 要相談

製品名
 (代表例)

製品説明

北海道産ドマツの人工乾燥材(4面プレーナー仕上げ又はラフ)を通年で生産しております。寸法、納期、価格についてはお問合せお待ちしております。エゾマツ製材は原木の入荷状況により対応可能です。ナラ、タモ、センなど広葉樹製材についてもご相談下さい。



商品仕様(寸法・樹種・納期等)

JAS 有

正角材(105~120x長3,650)、羽柄材(厚18~x幅45~x長3,650)
 板材(厚12~x幅105~x長3,650)、JAS人工乾燥製材、JAS構造用製材(甲ⅠⅡ、乙)

その他
 製品

種類1	種類2	商品名	樹種	JAS	最大寸法(mm)			参考価格
					厚さ	幅	長さ	
建築用	構造材	平角SD20	ドマツ	有	105	180	3,650	要相談
建築用	構造材	角SD20/SD15	ドマツ	有	105~120	105~120	3,650	要相談
建築用	製材	根太、間柱SD20/SD15	ドマツ	有	30~45	105~120	3,650	要相談
建築用	製材	破風	ドマツ	有	30	270	3,650	要相談
建築用	製材	貫、野地板	ドマツ	有	12~	105~180	3,650	要相談

その他
 エクステリア
 家具・雑貨等

--	--	--

本社工場: 〒099-0401 北海道紋別郡遠軽町学田2丁目11番地3

滝上工場: 〒099-5605 北海道紋別郡滝上町栄町

TEL 本社工場:0158-42-5271 滝上工場:0158-29-2101 札幌支店:011-892-3071

FAX 本社工場:0158-42-2110 滝上工場:0158-29-4231 札幌支店:011-892-3072

E-mail 本社工場:info@inoue-sangyou.jp 滝上工場:inoue.takinoue@wave.plala.or.jp

札幌支店:inouesangyo@water.ocn.ne.jp

問合せ先

会社紹介

40年でリサイクルする永久循環資源である北海道産カラマツ・トドマツ材を原料に、地域の持続可能な資源を利用した、地球環境にやさしい循環型社会形成促進の協同組合です。構造用集成材・直交集成板の配送も承ります。

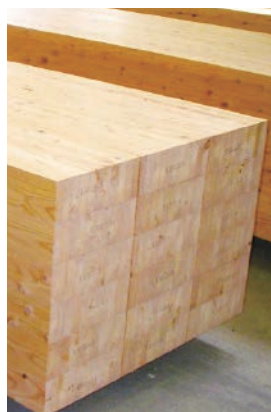
本州のお客様にも材料をお送りしておりますので、お気軽にお問い合わせください。

構造用集成材(カラマツ・トドマツ)・ 直交集成板(カラマツ・トドマツ)

参考価格 要相談

製品名
(代表例)

製品説明 北海道産カラマツ・トドマツを原料に住宅用小中断面集成材から公共建築物用大断面集成材まで製造可能です。またプレカット加工も対応可能です。



製品



施工例



製品



施工例

商品仕様(寸法・樹種・納期等)

JAS 有

材幅:105~490mm、梁成:105~1,200mm、長:1,800~12,000mm

納期:受注後2週間~1ヶ月

その他
製品

種類1	種類2	商品名	樹種	JAS	最大寸法(mm)			参考価格
					厚さ	幅	長さ	
建築用	構造材	構造用集成材	スギ	有	490	1,200	12,000	

その他
エクステリア
家具・雑貨等

問合せ先 〒091-0022 北海道北見市留辺蔭町旭東11番地
 TEL 0157-67-2323 FAX 0157-67-2324
 E-mail info@okhotsk-woodpia.jp URL http://okhotsk-woodpia.or.jp



会社紹介

美しい北の大地・オホーツクの大自然が、私たち佐藤木材工業の大切なふるさと。毎日の小さな努力も、長期的展望に立った事業計画も、森を慈しむ想いがあればこそ。愛すべきふるさとの緑をはじめ、北海道に広がる森林資源を守り育てていくため21世紀も佐藤木材工業は、自然との共生・地域社会への貢献をテーマに歩み続けます。

製品名
(代表例)

構造用集成材

参考価格 要相談

製品説明

道産材を100%使用し、小・中断面の構造用集成材を製造しています。
 人工乾燥により含水率を全て12%以下に下げ、材の反り・曲がりを抑えます。
 徹底した品質管理のもとで製造された、高品質の集成材をお届けします。



商品仕様(寸法・樹種・納期等)

JAS 有

厚:105/120mm 幅:105~700mm 長:3,000~6,000mm
 接着剤:レゾルシノール系樹脂、水性高分子イソシアネート
 樹種:カラマツ E95-F270、トドマツ E85-F255、納期:トレーラー単位で1ヶ月目安

その他
製品

種類1	種類2	商品名	樹種	JAS	最大寸法(mm)			参考価格
					厚さ	幅	長さ	
建築用	製材	栈木	トドマツ	有	24	48	3,000-4,000	要相談

その他
エクステリア
家具・雑貨等

--	--	--	--	--	--	--	--	--

問合せ先 〒099-5354 北海道紋別市上渚滑町4丁目1番地
 TEL 0158-25-2031 FAX 0158-25-2808
 URL <http://www.satohmokuzai.com/>



会社紹介 北海道プレカットセンターは、北海道で育った木にこだわっています。
 北海道には、エゾマツ・トドマツ・カラマツといった優れた建築用材がありますが、私たちが主力商品としているのはカラマツ集成材です。

製品名
(代表例)

プレカット材(構造用集成材)

参考価格 要相談

製品説明 北海道産カラマツを主力商品としており、認証材であることはもちろん、精度や構造設計との関連にこだわがあります。



商品仕様(寸法・樹種・納期等)

特殊材の加工、材幅:50~300mm、梁成:50~1,200mm、長:700~13,000mm
 樹種:北海道産カラマツ

その他
製品

種類1	種類2	商品名	樹種	JAS	最大寸法(mm)			参考価格
					厚さ	幅	長さ	

その他
エクステリア
家具・雑貨等

問合せ先 〒091-0022 北海道北見市留辺薬町旭東11番地(本社:北海道苫小牧市晴海町41番地)
 TEL 0157-67-2323 (オホーツクウッドピア内) FAX 0157-67-2324
 E-mail tada@butsurin.jp URL https://www.hokkaido-precut-center.jp/



オ
ホ
ー
ツ
ク

会社紹介

針葉樹トップクラスの強度がある「カラマツ」を主体に長年生産しています。カラマツは乾燥によって欠点が出ますが、人工乾燥技術を用いて欠点を克服する事で強度を活かした“建築構造材”や“ツーバイ材”、木目を活かした“内外装材”を生産しています。

製品名
(代表例)

建築用構造材

参考価格 120,000円/m²~

製品説明

針葉樹トップクラスの強度を活かした建築用構造材を生産しています。



商品仕様(寸法・樹種・納期等)

JAS 有

サイズ: 厚み120~105×幅300~105×長さ3,650/3,000

樹種: カラマツ

納期: 1週間半~2週間程度(※発注数量、受注状況によって変動の可能性あり)

その他
製品

種類1	種類2	商品名	樹種	JAS	最大寸法(mm)			参考価格
					厚さ	幅	長さ	
建築用	床材	フローリング	からまつ	-	15	91	3,650	4,300/m ² ~
建築用	内外装材	羽目板	からまつ	-	10	91	3,650	3,500/m ² ~
建築用	内外装材	スリット天井板(リブ加工)	からまつ	-	15	91	3,650	4,200/m ² ~
建築用	内外装材	外装材(ラフ仕上げ)	からまつ	-	18	150	3,650	67,000/m ² ~
建築用	構造材	ツーバイ材(204,206,208,210)	からまつ	有	38	-	3,650	110,000/m ² ~

その他
エクステリア
家具・雑貨等

--	--	--	--	--	--	--	--	--

問合せ先
 〒089-0563 北海道中川郡幕別町字千住42番6
 TEL 0155-56-7000 FAX 0155-55-5151
 E-mail info@ss-wood.com URL https://www.ss-wood.com





会社紹介

製材生産を主とし、木に関する全てを扱う北海道の中核的な『木材総合メーカー』。

『木に関する限り不可能はない』をモットーに、北海道森林資源を積極活用し、公共建築物、畜舎・ログハウス・店舗・公園等の設計から施工まで行います。

製品名 (代表例)

トドマツ製材 一般建築材【乾燥材・グリーン材】

参考価格

要相談

製品説明

一般挽割り材(グリーン材)および、乾燥材(SD20以下)を生産しています。

ラフ仕上げ、4面プレーナー仕上げの選択可能です。

住宅用はもちろんの事、公共建築物、土木資材などにも、幅広く使用されています。



商品仕様(寸法・樹種・納期等)

JAS

有

正角(105×105mm、120×120mmなど)、羽柄材(間柱、貫板、桧木、胴縁など)

長さ(2,730、3,650mmなど)

樹種:道東産トドマツ

その他 製品

種類1	種類2	商品名	樹種	JAS	最大寸法(mm)			参考価格
					厚さ	幅	長さ	
建築用	構造材	構造材	カラマツ・トドマツ	有	120	300	4,000	要相談
建築用	構造材	構造用集成材	カラマツ・トドマツ 他	有	210	1,000	150,000	要相談
建築用	造作材	造作用集成材	カラマツ・トドマツ 他	有	60	1,000	4,000	要相談
建築用	内外装材	羽目板、フローリング材 等	カラマツ・トドマツ	有	30	125	3,650	要相談
建築用	内外装材	外構資材【防腐処理材】	カラマツ・トドマツ 他	有	-	-	-	要相談

その他 エクステリア 家具・雑貨等

カラマツ枕木【防腐処理材】	モクレンガパネル【防腐処理材】	ガーデンテーブル・ベンチ【防腐処理材】
デザイン木製フェンス【防腐処理材】	ウッドデッキ【防腐処理材】	カラマツ家具(オーダーメイド)

〒088-0626 北海道釧路郡釧路町桂4丁目15番地

問合せ先

TEL 0154-37-1561 FAX 0154-36-3834

E-mail info@maruzenmokuzai.com URL http://www.maruzenmokuzai.com/

